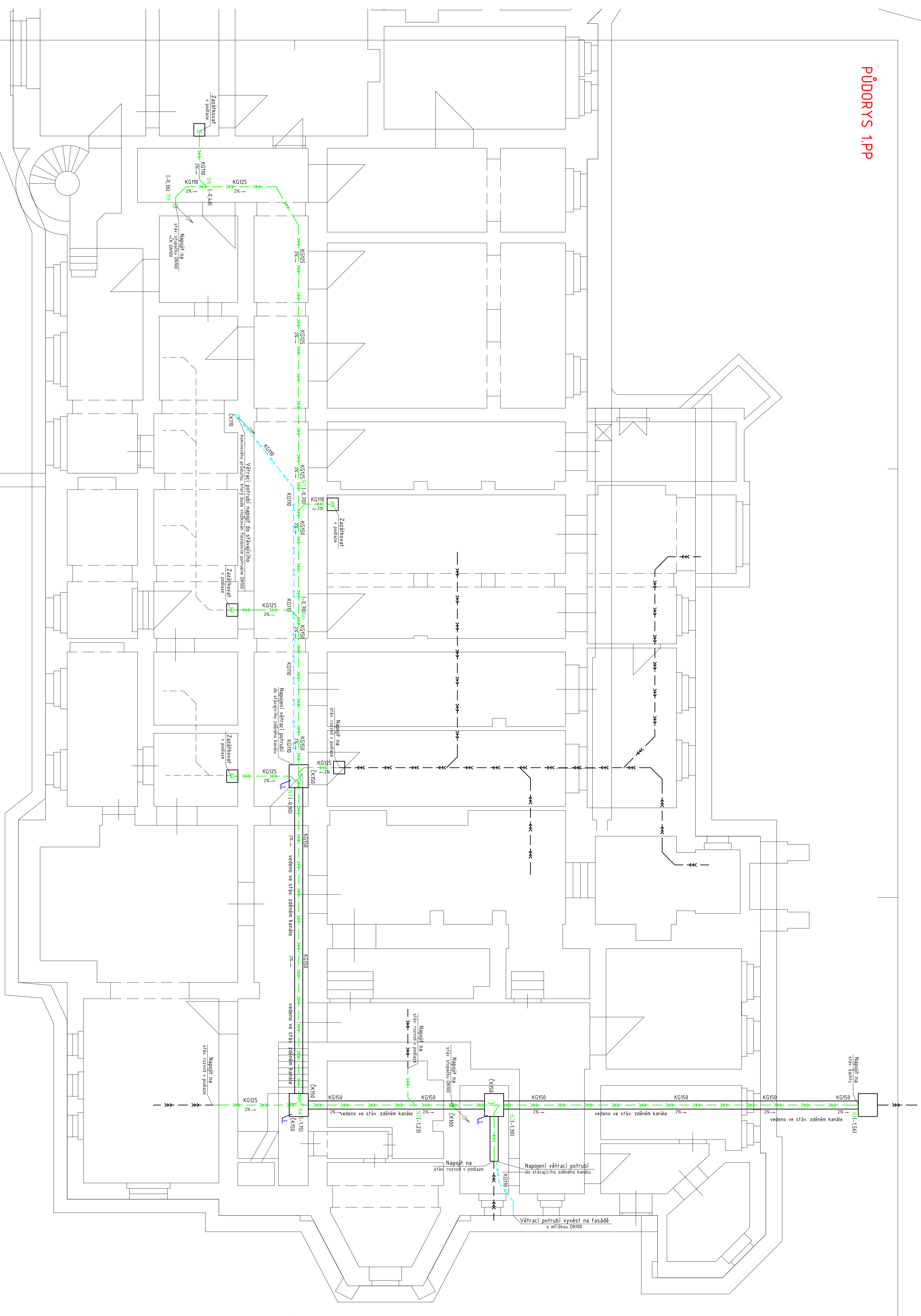
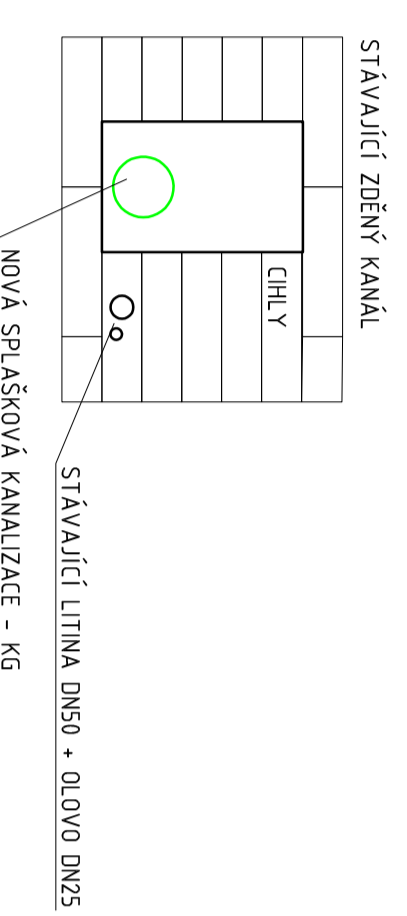


PŮDORYS 1.PP



ŘEZ



POZNÁMKA K KANALIZACI:
KONKRETNÍ KANALIZACE MUSÍ BÝT UPOZORNĚNÝ NAPOŘENÍ NA STAVAJÍCÍ ROZVOJ V OBJEKTU
SPÁRY KANALIZACE JSOU MIMKÁLNÍ A PROTO BUDE NUTNĚ UHĚDĚNO DO ROZVOJU VELKÉ MNOŽSTVÍ
ČIŠTĚCÍCH KOBŮ PRO MOŽNOU BUDOUCÍ REVIZI ROZVOJŮ A JEJICH POUŠTĚNÍ

POZNÁMKA

NAPOŘENÍ NA STAVAJÍCÍ ROZVOJ KANALIZACE V OBJEKTU BUDE PROVĚŘENO PŘI REALIZACI
PŘESNÝ PŘEBĚH A STAV SÍTĚ NEBYLO MOŽNÉ ZISTIT PŘI PROJEKTOVÁNÍ NEDESIGNAČNÍMI METODAMI
VÝŠKA A DIVERZE DOPROJEKTU NA STAVAJÍCÍ ROZVOJ BUDE PROVĚŘENO PŘED REALIZACÍ

ZHOTOVENÍ MUSÍ PROVDĚT VEŠKERÉ ROZVOJE A FUNKČNÍ DOPADY NEJEN KVALITĚ DEKONTAMINACÍ
I KONT. TENTO ROZVOJ JAKO DOKUMENTACE NEBSAHUJE

JE NUTNĚ POJÍT I S PRAKTIČNÍ MAJ. BALEČ. TYPOM PROJEKTU A DĚLOVÝM UJAVANÍM DLE SKUTEČNÉHO STAVU

LEGENDA ZARÍZENÍ

- 1. KANALIZACE ŽEBŘÍKŮ, POKRYTÍ, KANALIZACE V KOTLIČ. SÁDKY
- 2. KANALIZACE ŽEBŘÍKŮ, POKRYTÍ, KANALIZACE V KOTLIČ. SÁDKY
- 3. KANALIZACE ŽEBŘÍKŮ, POKRYTÍ, KANALIZACE V KOTLIČ. SÁDKY
- 4. KANALIZACE ŽEBŘÍKŮ, POKRYTÍ, KANALIZACE V KOTLIČ. SÁDKY

LEGENDA POTRUBÍ

- STAVAJÍCÍ SPÁSOVÁ KANALIZACE
- NOVÁ SPÁSOVÁ KANALIZACE - K15
- NOVÉ VĚTRACÍ POTRUBÍ PRO DIVERZNÍ STAVY KAN. ŠACHTY - K15
- STAVAJÍCÍ SPÁSOVÁ KANALIZACE

Vypracoval	Ing. Petr Polibec	Kreslil	Ing. Petr Polibec
Tomáš Múčka			
Zadavatel ZOO a zámeč. Zlín - Lesná			
Objekt: Zlín - Lesná			
Adresa: Zlín - Lesná			
Formát: 6/144			
Datum: 10/2020			
Stupeň: návrh			
Měřič: 1:75			
Zč.: 22393 VJK.6.01			

PRINS
PROJEKČNÍ KANCELÁŘ
Havlíkova 24, 750 02 Písek
Tel./fax: 062 202 404
E-mail: prins@prins.cz