

VÝPIS ŘEZIVA

OZN	PRVEK	ROZMĚR V MM	DĚLKA V M	KS
DS1	KULATINA (DUB)	ø 150	1,50	10
DS2	KULATINA (DUB)	ø 150	1,50	8
DN1	DR. HRANOL ZABRADI (DUB)	100/100	3,10	8
DN2	DR. HRANOL ZABRADI (DUB)	100/100	2,50	24
DZ	DILCE ZABRADI (MANGROVNIK)	1200 x 2400	2,4	16
DP	DR. FOŠNA TL. 50mm (DUB)	50/150-300	2,80	56 m ²

– JE POČÍTANO S PROŘEZEM

DŘEVĚNÉ NOSNÉ PRVKY:

DS1 DŘEVĚNÝ SLOUP Z KULATINY Z DUBU ø150mm (PEVNOST D30)

DS2 DŘEVĚNÝ SLOUP Z KULATINY Z DUBU ø150mm (PEVNOST D30)

DN1 DŘEVĚNÝ HRANOL ZABRADI Z DUBU 100/100 (PEVNOST D30),
PLÁTOVAT NA SLOUPCÍCH

DN2 DŘEVĚNÝ HRANOL ZABRADI Z DUBU 100/100 (PEVNOST D30),
PLÁTOVAT NA SLOUPCÍCH

DZ DŘEVĚNÁ VÝPLŇ ZABRADI Z KULATINY MANGROVNIKU ø40-60mm (NA
VYSTŘÍDANÍ) – DILCE O ROZMĚRU 1200x2400mm

DP DŘEVĚNÁ PODLAHA Z DUBOVÝCH FOŠEN 50/120-300 (PEVNOST D30)

KOTVENÍ DŘEVĚNÝCH NOSNÝCH PRVKŮ:

DS1 – SERIŽNOUT 250mm DLOUHÝ SPODNÍ KONEC DO ČTYRICOVÉHO TVARU VNITŘNÍHO
PRŮMĚTU JÁKLU OS1 A KOTVIT K SOBĚ 2x M12/150 (DIN 931-8.8) +MAT., PĚR. PODL.

DN1 A DN2 KOTVIT NA DS1 A DS2 KONSTRUKČNÍMI VRUTY S TALÍŘOVOU HLAVOU
ø6-200mm, 2KS NA SPOJ (NAPŘ. RAPI-TEC)

DZ KOTVIT NA DN1 A DN2 VRUTY SE ZÁPUSTNOU HLAVOU ø5-120mm, 1KS NA SPOJ

DP – FOŠNÝ KOTVIT DO OCELOVÝCH NOSNÍKŮ (JÁKLŮ) SAMOŘEZNÝMI VRUTY SE
ZÁPUSTNÍ. HL. ø6,3/70, 2KS NA SPOJ

OCELOVÉ NOSNÉ PRVKY:

ON1 PODELNÝ NOSNÍK – OCELOVÝ OBDELNÍKOVÝ
PROFIL (JÁKL) 140x100x6 (NAPŘ. FERONA, EN 10219,
PEVNOST S235JRH)

POVRCH. ÚPRAVA: ŽAROVÝ POZINK + NATĚR ČERNOU BARVOU

ON2 PŘÍČNÝ NOSNÍK – OCELOVÝ OBDELNÍKOVÝ PROFIL
(JÁKL) 140x100x6 (NAPŘ. FERONA, EN 10219, PEVNOST
S235JRH)

POVRCH. ÚPRAVA: ŽAROVÝ POZINK + NATĚR ČERNOU BARVOU

OS1 SLOUP – OCELOVÝ ČTYRICOVÝ PROFIL (JÁKL)
120x120x6 (NAPŘ. FERONA, EN 10219, PEVNOST S235JRH)

POVRCH. ÚPRAVA: ŽAROVÝ POZINK + NATĚR ČERNOU BARVOU

OV1 VZPĚRA – OCELOVÝ VÁLCOVANÝ PROFIL UPE 80
(NAPŘ. FERONA, DIN 1026-2, PEVNOST S235JR)

POVRCH. ÚPRAVA: ŽAROVÝ POZINK + NATĚR ČERNOU BARVOU

OP1 PŘÍČEL – OCELOVÝ VÁLCOVANÝ PROFIL UPE 80
(NAPŘ. FERONA, DIN 1026-2, PEVNOST S235JR),
POVRCH. ÚPRAVA: ŽAROVÝ POZINK + NATĚR ČERNOU BARVOU

KOTVENÍ OCELOVÝCH NOSNÝCH PRVKŮ:

OS1 A ON2 SPOLU TVOŘÍ RÁM A BUDOOU NACHYSTANÝ DILENSKÝ, KAŽDÝ SPOJ PROVEDEN OVÁŘENÍM
OBVODU JÁKLU KOUTOVÝM SVÁREM 3mm

OS1 KOTVIT NA ZÁKLADY PŘES NAVÁŘENOU PLOTNU Z PLECHU 300x300x10 (KOUTOVÝ SVAR 3mm) +
4x ZÁVITOVÁ TYČ ø12 NA CHEMICKOU MALTU +MAT., PĚR. PODL. DO KAŽDÉ PLOTNY, ZE 4 STRAN
NAVÁŘIT MEZI PLOTNU A SLOUP OS1 VZTLUH Z PLECHU 90x150x5 (KOUTOVÝ SVAR 3mm) – VIZ.
ŘEZ

ON1 KOTVIT NA ON2 PŘES 2x NAVÁŘENÉ PLOTNY NA KAŽDEM NOSNÍKU NA JEDEN SPOJ (KOUTOVÝ
SVAR 3mm) Z PLECHU 100x100x5 + M12/30 (DIN 931-8.8) +MAT., PĚR. PODL. DO KAŽDÉ PLOTNY.

OP1 KOTVIT NA ON1 PŘES 2x NAVÁŘENÉ PLOTNY NA NOSNÍKU OS1 (KOUTOVÝ SVAR 3mm) Z PLECHU
100x100x5 + M12/30 (DIN 931-8.8) +MAT., PĚR. PODL. DO KAŽDÉ PLOTNY, KTERÉ SE SPOJÍ
NAPŘÍMO S OTVOREM V PŘÍČLI OP1

PRO KOTVENÍ SLOUPU DS2 SE NAVÁŘÍ NA KRAJNÍ NOSNÍKY ON1 PLOTNY (KOUTOVÝ SVAR 3mm) Z
PLECHU 100x200x5 S NAVÁŘENÝMI ZAVIT. TYČEMI 2x ø12/180 + MAT. PĚR. PODL. NA KTERÉ SE
NASUNĚ DS2.

VZTLUH OV1 KOTVIT K RÁMU PŘES 2x NAVÁŘENÉ PLOTNY K NOSNÍM OS1+ON2 (KOUTOVÝ SVAR
3mm) Z PLECHU 100x100x5 + M16/30 (DIN 931-8.8) +MAT., PĚR. PODL. NA KAŽDÝ SPOJ
VZTLUH–PLOTNA

POZNÁMKA: Z DŮVODU ZVÝŠENÉ VLHKOSTI SE I PŘI ÚPRAVĚ ŽAROVÝM ZINKEM NEDOPORUČUJE VRTAT
OTVORY DO UZAVŘENÝCH PROFILŮ (VIZ. SPOJENÍ ON1 A ON2), PROTO JSOU PLOTNY S OTVORY NA
SPOJENÍ OSAZENY NA KAŽDEM NOSNÍKU A TEPRVE POTOM SE SPOJÍ K SOBĚ V PŘÍPADĚ OTVORŮ V
OS1 NA UKOTVENÍ DS1 JE NUTNÉ POUŽÍT TĚSNĚNÍ PROTI VLHKOSTI, TAK ABY SE NEDOSTALA VLHKOST
DOVNITŘ UZAVŘENÉHO PROFILU!

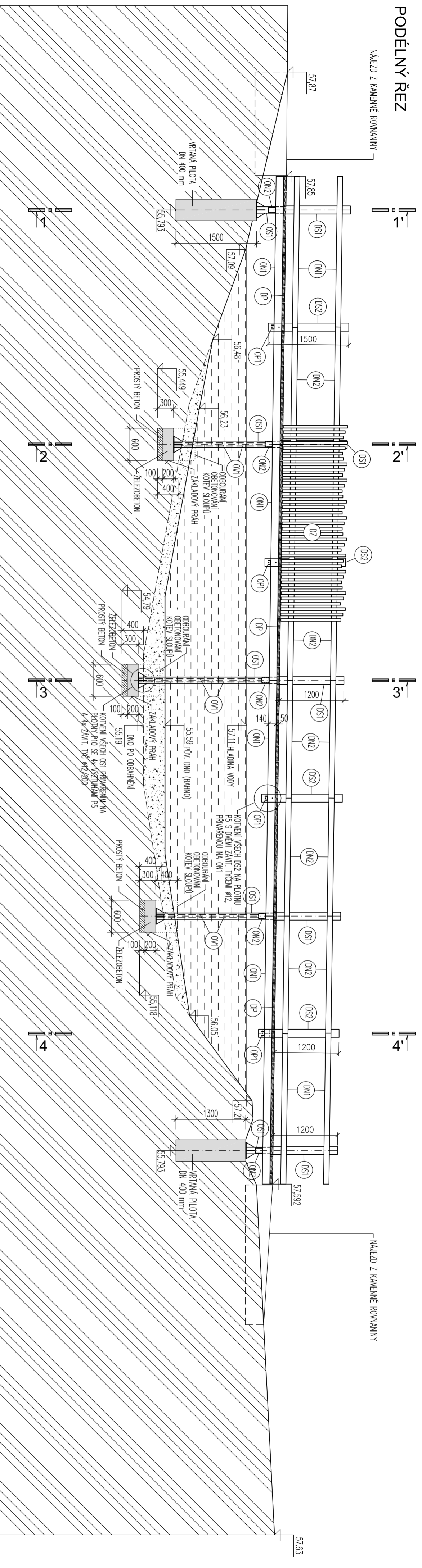
- NEDÍLNOU SOUČÁSTÍ VÝKRESŮ STAVEBNÍ ČÁSTI JE STATIKA I

**- PROJEKT NENAHRAZUJE DODAVATELSKOU DOKUMENTACI, PO VYPUŠTĚNÍ VODY A
OČIŠTĚNÍ ZÁKLADOVÝCH KČÍ NUTNO ZAMĚŘIT PŘED REALIZACÍ SKUTEČNÝ STAV
A ZKONTROLOVAT STAV A PEVNOST ZÁKLADOVÝCH KČÍ**

OTISK AUTORIZOVANÉHO PEZITKA:		číslo přeč.	
OPROJEKOVÝ PROJEKTANT STAVBY:		ZPRACOVATEL ARCHITECTONICKO-STAVEBNÍHO ŘEŠENÍ:	
KAREL BARTOŇEK		TOMÁŠ ONDRUŠEK, ING. TOMÁŠ ŠTASŇIVÝ	
STAVEBNÍK: 700 o zámeck Zlín - Lesná, příspěvkové organizace, Lukovská 112, Štěpa 76314 Zlín		Projektová činnost ve výstavbě Přív. 26, 756 11 Valašská Polanka tel.: +420 608 949 368 e-mail: info@projektovy-ondrussek.cz ICO: 74 61 10 97	
MÍSTO STAVBY, KATASTRÁLNÍ ÚZEMÍ, PARCELA: Štěpa 670146, parc. č. 1583/1		DATUM: ZÁŘÍ 2019	
stavba: OPRAVA DŘEVĚNÉHO MOSTU V DK ZOO ZLÍN-LEŠNÁ		FORMÁT: 3 x A4	
oddíl: D.1.1 - ARCHITECTONICKO-STAVEBNÍ ŘEŠENÍ		STUPĚŇ: DIVZ	
obsah: PŮDORYS MŮSTKU		ZAKÁZK. Č.: 0-19091	
		měřítko: číslo výkresu: 1:50 D.1.1 - 01	

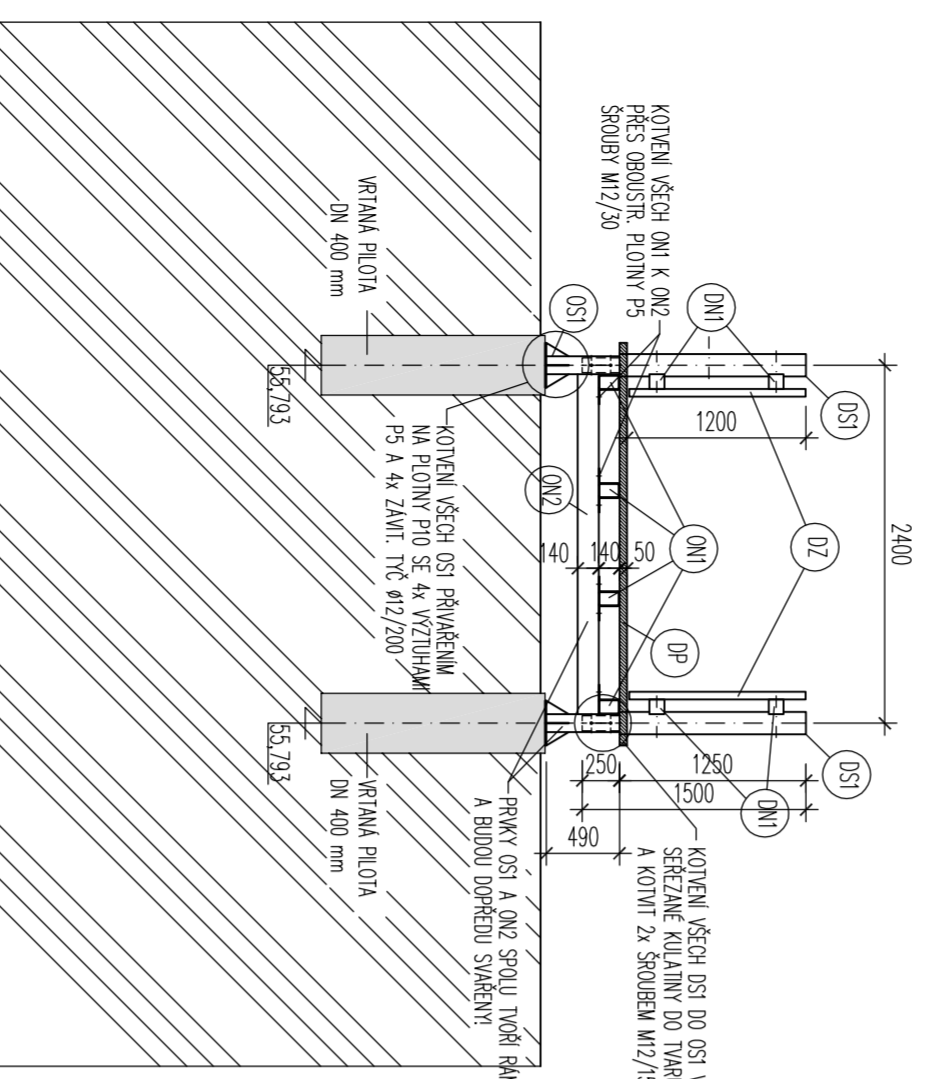
PODELNÝ ŘEZ

MAĚZD Z KAMENNÉ ROMANOVY

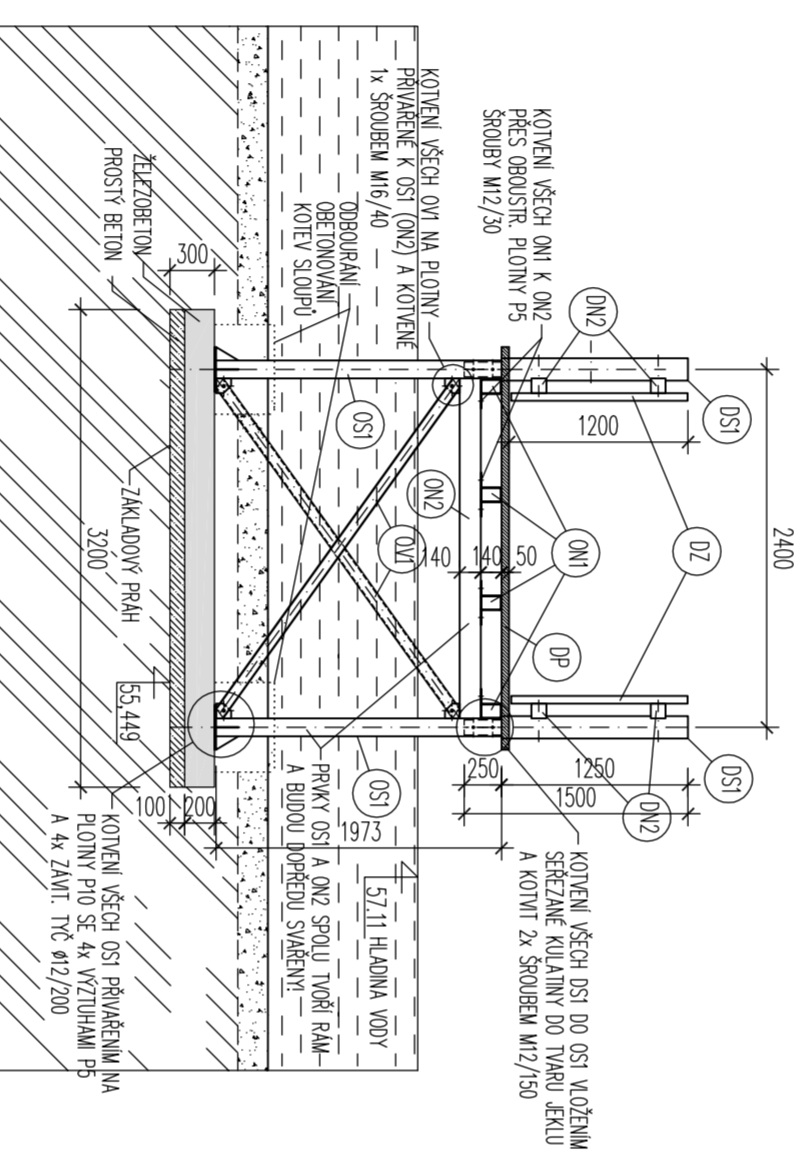


MAĚZD Z KAMENNÉ ROMANOVY

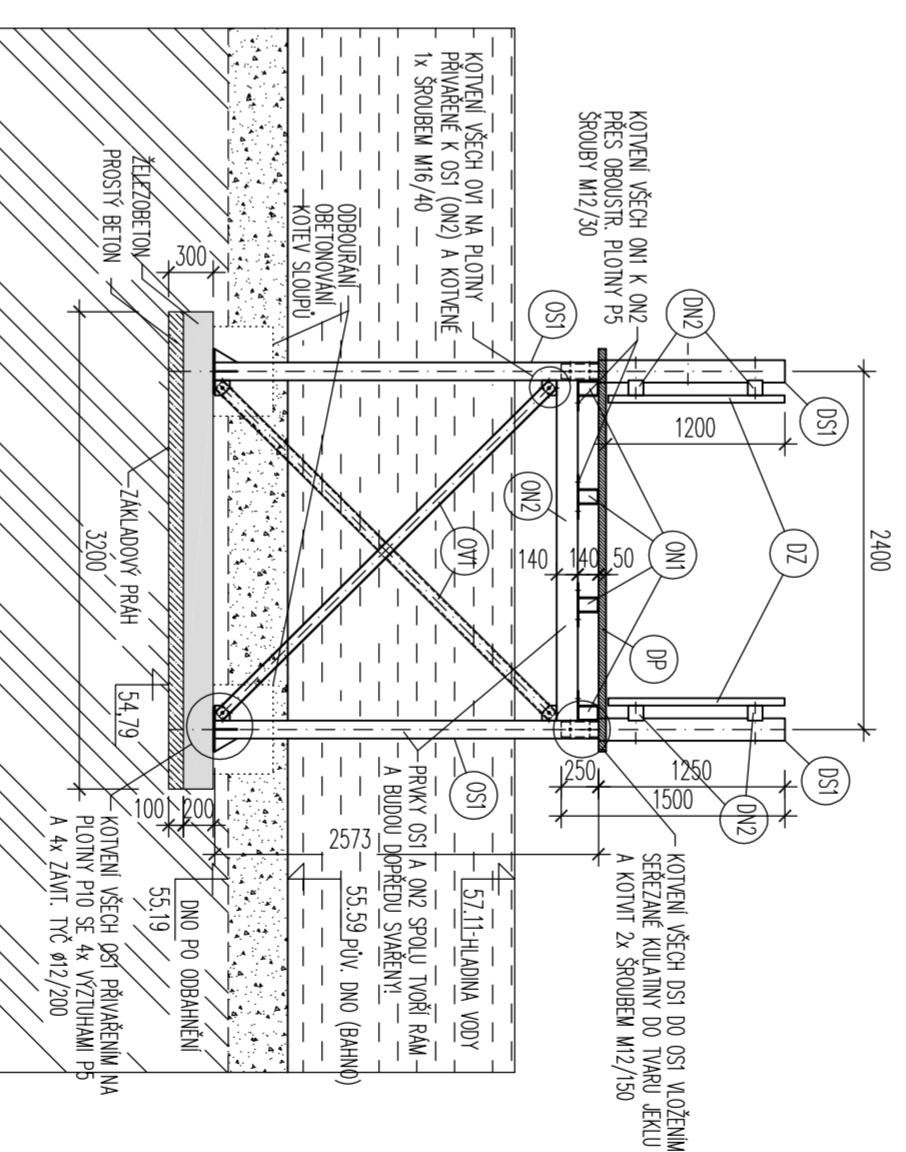
PRÍČNÝ ŘEZ 1-1'



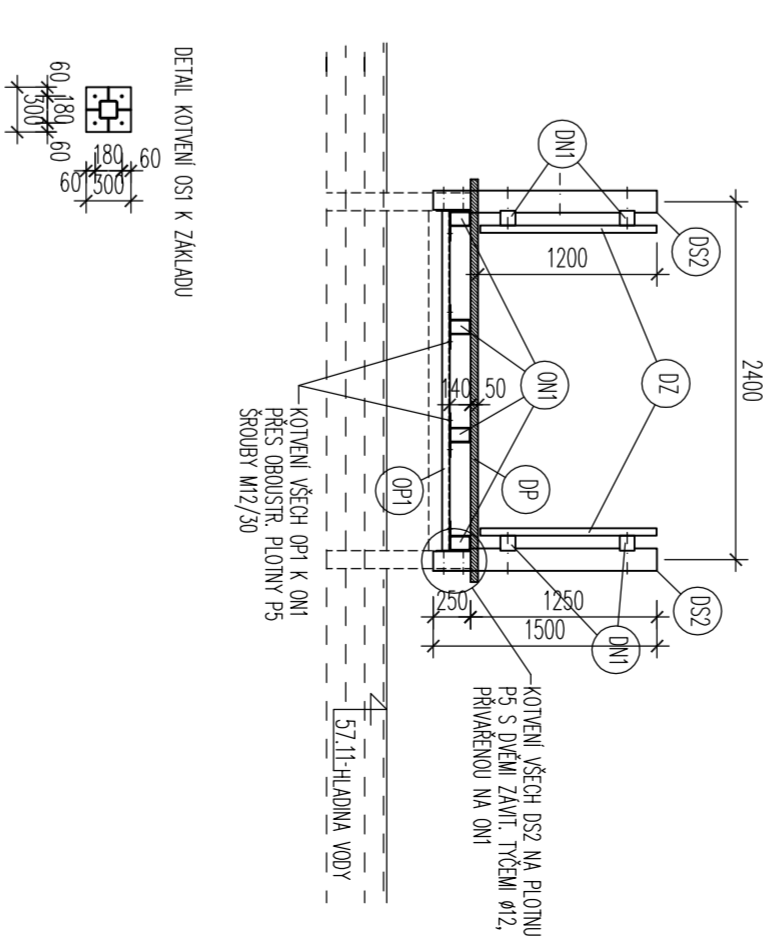
PRÍČNÝ ŘEZ 2-2'



PRÍČNÝ ŘEZ 3-3'



PRÍČNÝ ŘEZ 4-4'



- NEDÍLNOU SOUČÁSTÍ VÝKRESŮ STAVEBNÍ ČÁSTI JE STATIKA !
 - PROJEKT NENAHRAZUJE DODAVATELSKOU DOKUMENTACI. PO VYPUŠTĚNÍ VODY A
 OČIŠTĚNÍ ZÁKLADOVÝCH KČÍ NUTNO ZAMĚŘIT PŘED REALIZACÍ SKUTEČNÝ STAV
 A ZKONTROLOVAT STAV A PEVNOST ZÁKLADOVÝCH KČÍ

OTISK AUTORIZOVANÉHO ŘEZŮVÉHO

ČÍSLO PRŮE:

OPROVĚZENÝ PROJEKTANT STAVBY:	ZPRACOVATEL ARCHITECTONICKO-STAVEBNÍHO ŘEŠENÍ
KARL BARTOŇEK	TOMÁŠ ONDRUŠEK, ING. TOMÁŠ ŠTASŇIVÝ
STAVEBNÍK: ZOO a zámek Žim - Lesná, příspěvková organizace, Lukovská 112, Štípa, 76314 Žim	Projekty Ondrušek Projektová činnost ve výstavbě Přivol. 26, 756 11 Valašské Polánky Tel.: +420 608 949 3683 e-mail: info@projekty-ondrusek.cz ICO: 74 61 10 97
MÍSTO STAVBY: KANISTRALNÍ ÚZEMÍ, PARCELA Štípa 670/16, parc. č. 1583/1	DATUM: ZÁŘÍ 2019
STAVBA: OPRAVA DŘEVĚNÉHO MOSTU V DK	FORMÁT: 6 x A4
ZOO ZLÍN-LEŠNÁ	STUPEŇ: DVZ
oddíl: D.1.1 - ARCHITECTONICKO-STAVEBNÍ ŘEŠENÍ	ZÁKL. Č. 0-19091
obsah: ŘEZY MŮSTKEM	mřítko: číslo výkresu: 1:50 D.1.1 - 02

ODKAZ	VÝPIS ZÁMEČNICKÝCH VÝROBKŮ A SPOJOVACÍHO MATERIÁLU P O P I S	ROZMĚRY NORMA	POČET JEDNOTEK		
			KS	BM	KG
ON1	OCELOVÝ OBDELNÍKOVÝ PROFIL (JÄKL) NAPŘ. FERONA POVRCH. ÚPRAVA: ŽÁROVÝ POZINK + NÁTĚR ČERNOU BARVOU	140x100x6 DÉLKA 6,0m EN 10219 S235JRH	16	–	–
ON2	OCELOVÝ OBDELNÍKOVÝ PROFIL (JÄKL) NAPŘ. FERONA POVRCH. ÚPRAVA: ŽÁROVÝ POZINK + NÁTĚR ČERNOU BARVOU	140x100x6 DÉLKA 6,0m EN 10219 S235JRH	3	–	–
OS1	OCELOVÝ ČTVERCOVÝ PROFIL (JÄKL) NAPŘ. FERONA POVRCH. ÚPRAVA: ŽÁROVÝ POZINK + NÁTĚR ČERNOU BARVOU	120x120x6 DÉLKA 6,0m EN 10219 S235JRH	3	–	–
OV1	OCELOVÝ VÁLCOVANÝ PROFIL NAPŘ. FERONA POVRCH. ÚPRAVA: ŽÁROVÝ POZINK + NÁTĚR ČERNOU BARVOU	UPE 80 DÉLKA 6,0m DIN 1026–2 S235JR	3	–	–
OP1	OCELOVÝ VÁLCOVANÝ PROFIL NAPŘ. FERONA POVRCH. ÚPRAVA: ŽÁROVÝ POZINK + NÁTĚR ČERNOU BARVOU	UPE 80 DÉLKA 6,0m DIN 1026–2 S235JR	2	–	–
	PLOTNA NA KOTVENÍ <u>OS1</u> POVRCH. ÚPRAVA: ŽÁROVÝ POZINK + NÁTĚR ČERNOU BARVOU	300x300x10 S235	10	–	–
	VÝZTUHY MEZI PLOTNU A <u>OS1</u> POVRCH. ÚPRAVA: ŽÁROVÝ POZINK + NÁTĚR ČERNOU BARVOU	90x150x5 S235	34	–	–
	PLOTNY PRO ŠROUBOVÉ PŘIPOJENÍ OCELOVÝCH PROFILŮ ON1, ON2, OP1, OV1 POVRCH. ÚPRAVA: ŽÁROVÝ POZINK + NÁTĚR ČERNOU BARVOU	100x100x5 S235	180	–	–
	PLOTNY NAVAŘENÉ NA <u>ON1</u> PRO PŘIPOJENÍ SLOUPU <u>DS2</u> POVRCH. ÚPRAVA: ŽÁROVÝ POZINK + NÁTĚR ČERNOU BARVOU	100x200x5 S235	8	–	–
	SESTAVA ZÁVITOVÁ TYČ+MATICE+PÉROVÁ PODL. – KOTVENÍ SLOUPU <u>OS1</u> NA ZÁKLAD POVRCH. ÚPRAVA: ŽÁROVÝ POZINK + NÁTĚR ČERNOU BARVOU	Ø12mm DÉLKA 0,20m DIN 975 8.8	40	–	–
	SESTAVA ZÁVITOVÁ TYČ+MATICE+PÉROVÁ PODL., NAVAŘENO NA PLOTNU (<u>ON1</u>) PRO ZAKOTVENÍ SLOUPU <u>DS2</u> POVRCH. ÚPRAVA: ŽÁROVÝ POZINK + NÁTĚR ČERNOU BARVOU	Ø12mm DÉLKA 0,18m DIN 975 8.8	16	–	–
	SESTAVA ŠROUB + MATICE + PÉROVÁ PODLOŽKA – ZAKOTVENÍ <u>ON1</u> NA <u>ON2</u> A <u>OP1</u> NA <u>ON1</u> POVRCH. ÚPRAVA: ŽÁROVÝ POZINK + NÁTĚR ČERNOU BARVOU	M12/30 DIN 931 8.8	100	–	–
	SESTAVA ŠROUB + MATICE + PÉROVÁ PODLOŽKA – ZAKOTVENÍ <u>OV1</u> NA RÁM POVRCH. ÚPRAVA: ŽÁROVÝ POZINK + NÁTĚR ČERNOU BARVOU	M16/30 DIN 931 8.8	12	–	–

POZNÁMKA: PŘED ZAHÁJENÍM VÝROBY ZÁMEČNICKÝCH VÝROBKŮ JE NUTNO ROZMĚRY OVĚŘIT PŘÍMO NA STAVBĚ !!!

STAVBA	OPRAVA DŘEVĚNÉHO MOSTU V DK ZOO ZLÍN–LEŠNÁ	LIST Č. 1
		VÝKR. Č. D.1.1–03
VYPRACOVAL : ING. TOMÁŠ ŠTASTNÝ	DATUM : ZÁŘÍ 2019	Č.Z. 0–19091

ODKAZ	VÝPIS ZÁMEČNICKÝCH VÝROBKŮ A SPOJOVACÍHO MATERIÁLU P O P I S	ROZMĚRY NORMA	POČET JEDNOTEK		
			KS	BM	KG
	SESTAVA ŠROUB + MATICE + PÉROVÁ PODLOŽKA – ZAKOTVENÍ <u>DS1</u> K <u>OS1</u> POVRCH. ÚPRAVA: ŽÁROVÝ POZINK + NÁTĚR ČERNOU BARVOU	M12/150 DIN 931 8.8	20	–	–
	KONSTRUKČNÍ VRUTY S TALÍŘOVOU HLAVOU (NAPŘ. RAPI-TEC) KOTVENÍ <u>DN1</u> A <u>DN2</u> KE KULATINĚ <u>DS1</u> A <u>DS2</u> ZAPUŠTĚNÍ DO DŘEVA	ø6/200	150	–	–
	VRUTY SE ZÁPUSTNOU HLAVOU – KOTVENÍ <u>DZ</u> NA <u>DN1</u> A <u>DN2</u> + REZERVA	ø5/120	1000	–	–
	VRUTY SAMOŘEZNÉ DŘEVO–KOV SE ZÁPUSTNOU HLAVOU (NAPŘ. ROTHOBLAAS) – KOTVENÍ PODLAHOVÝCH FOŠEN DO JÄKLŮ	ø6,3/70	1200	–	–
	TUBY CHEMICKÉ MALTY – VINYLESTER (NAPŘ. DEN–BRAVEN)		5	–	–

POZNÁMKA: PŘED ZAHÁJENÍM VÝROBY ZÁMEČNICKÝCH VÝROBKŮ JE NUTNO ROZMĚRY OVĚŘIT PŘÍMO NA STAVBĚ !!!

STAVBA	OPRAVA DŘEVĚNÉHO MOSTU V DK ZOO ZLÍN–LEŠNÁ	LIST Č. 2
VYPRACOVAL : ING. TOMÁŠ ŠTASTNÝ	DATUM : ZÁŘÍ 2019	Č.Z. 0–19091 D.1.1–04